



## CHÂLE A MOTIFS GRIS BRUMEUX



Visitez  
**lionbrand.com**  
pour nos modèles  
GRATUITS



# LANDSCAPES®

NIVEAU : **MOYEN**

TECHNIQUE : **CROCHET**

PELOTES : **2**

# CHÂLE A MOTIFS GRIS BRUMEUX

## MATÉRIEL

- Laine Lion Brand Landscapes (Art. #545)  
#206 Metropolis (Métropole) : 2 pelotes
- 1 crochet de 6mm
- 1 aiguille à laine

## DIMENSIONS

Env. 28 x 172,5 cm

## ECHANTILLON

2 motifs = env. 10 cm ( un motif consiste en un groupe de 5 brides, suivi de 2 mailles en l'air et d'une bride)

## NOTE

Le châle se travaille d'une seule pièce

## REALISATION DU CHÂLE

Monter une ch de 20 ml.

**Rang 1 :** mailles serrées commençant par la 2ème maille sous le crochet.

**Rang 2 :** 3ml (compte pour 1br.), tourner, sauter les 3 mailles suivantes, 5 br dans la m. suiv., 2ml, \* sauter les 2 m. suiv., 1br dans la m. suiv., sauter 2mailles,

5br dans la m. suiv., 2ml, sauter 2 mailles, 1br dans la m. suivante.\*

• Répéter de \* à \* une fois. Vous obtenez 3 groupes de (5br, 3 espaces de 2ml, et 4 br)

**Rang 3 :** 3ml (compte pour 1br.), tourner, \* sauter le 1er espace de 2ml, 5 br dans la br suiv., 2ml, sauter les 4 br suiv., 1br dans la br suiv. \* Répéter de \* à \* 2 fois. en crochant la dernière br sur la ml du début. Répéter le rang 3 (80 fois)

**Dernier rang :** 1ml, tourner, et travailler en ms les br. et les espaces, d'une manière régulière.

Arrêter. Rentrer les fils.

## ABRÉVIATIONS

ch = chaînette de base

m = maille

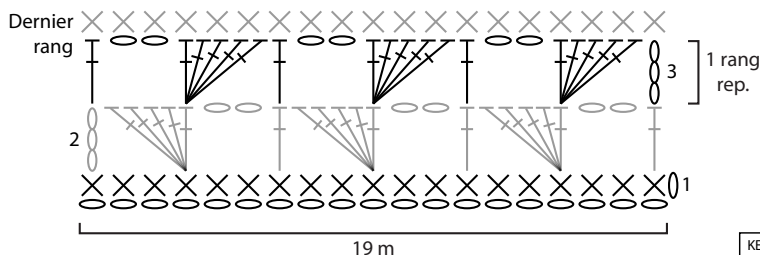
ml = maille en l'air

mc = maille coulée

ms = maille serrée

br = bride

suiv = suivante



KEY	
○	= ch
X	= sc (ms)
T	= dc (bride simple)



Rendez-vous sur [lionbrand.com](http://lionbrand.com) pour la version à jour du modèle.



Tous les efforts possibles ont été déployés afin que ces instructions soient précises et complètes. Nous ne pouvons pas être responsables des différences entre les personnes tricotant ou crochant, des erreurs humaines ou des erreurs typographiques.





**IL EST TEMPS  
DE PASSER  
UNE NOUVELLE  
COMMANDE!**

**LANDSCAPES®**

L50092

Châle a Motifs Gris Brumeux

[lionbrand.com](http://lionbrand.com)